

# Mujeres en cifras

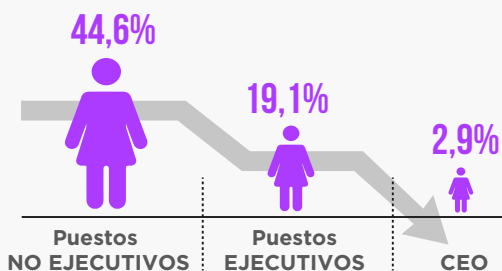
## PODER EMPRESARIAL

IBEX35

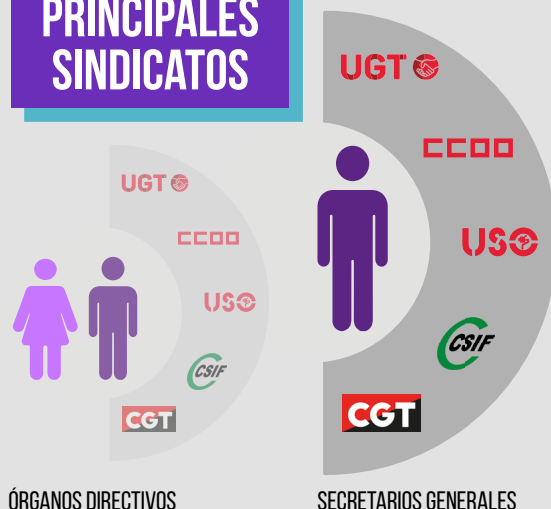
SOLO 4 PRESIDENCIAS ESTÁN OCUPADAS POR MUJERES



A medida que los cargos directivos conllevan más responsabilidad, EL PORCENTAJE DE MUJERES DISMINUYE



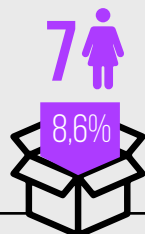
PRINCIPALES SINDICATOS



AUNQUE EN LOS ÓRGANOS DIRECTIVOS EXISTE PRESENCIA EQUILIBRADA, **TODOS LOS SECRETARIOS GENERALES SON HOMBRES**

74 **Cámaras**

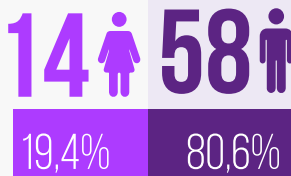
DE LAS 81 CÁMARAS DE COMERCIO DE ESPAÑA, **SOLO 7 ESTÁN PRESIDIDAS POR MUJERES**



30 mujeres ocupan la Secretaría General frente a 51 hombres

CEOE **Empresas Españolas**

LA MAYORÍA DEL COMITÉ EJECUTIVO ESTÁ **FORMADO POR HOMBRES**



**NINGUNA MUJER HA PRESIDIDO LA CEOE,** MÁXIMO ÓRGANO DE REPRESENTACIÓN EMPRESARIAL

