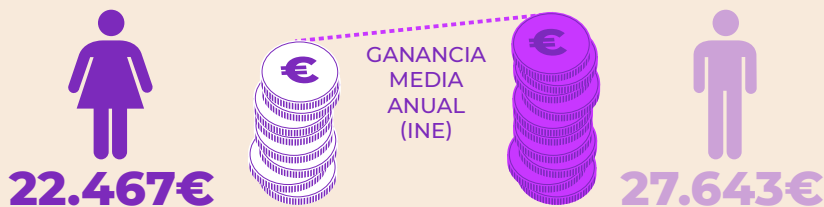


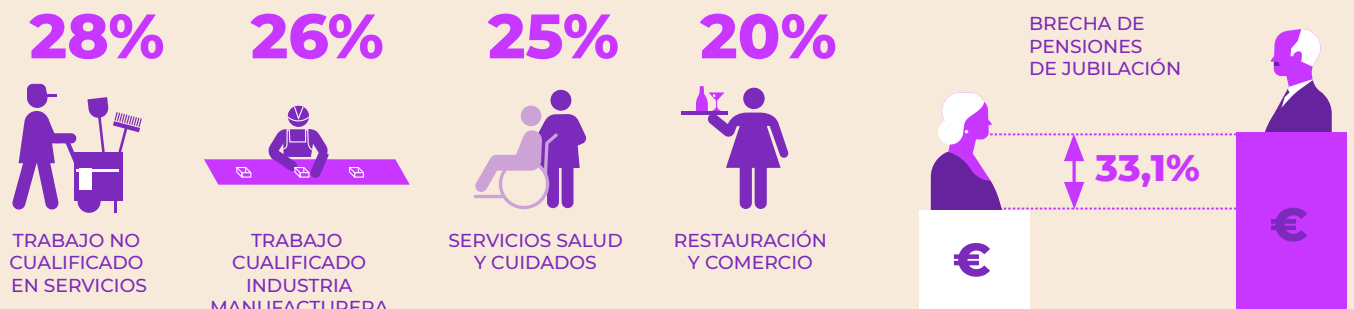
Mujeres en cifras

FEBRERO 2023
BRECHA
RETRIBUTIVA



La brecha retributiva es la diferencia entre la ganancia media anual de las mujeres y los hombres. En **2020** fue del **18,7%**.

Las mujeres trabajan de media más de **2 meses gratis** al año.



La brecha es mayor en algunas ocupaciones **feminizadas** y **precarizadas**. Y se agudiza cuando nos **jubilamos**.

Entre las principales causas de la brecha retributiva están:



Trabajemos por una igualdad retributiva entre mujeres y hombres efectiva y real