



GOBIERNO
DE ESPAÑA

MINISTERIO
DE SANIDAD, SERVICIOS SOCIALES
E IGUALDAD

SECRETARÍA
DE ESTADO DE SERVICIOS SOCIALES
E IGUALDAD

DIRECCIÓN GENERAL
PARA LA IGUALDAD
DE OPORTUNIDADES

INSTITUTO DE LA MUJER

MUJERES Y TECNOLOGÍAS DE LA INFORMACIÓN Y LA COMUNICACIÓN.

Madrid 26 noviembre 2012



UNIÓN EUROPEA
FONDO SOCIAL EUROPEO
El FSE invierte en tu futuro

Intervención de Mercedes López Sáez. ¿Por qué a las mujeres no las engancha la tecnología?

¿Por qué a las mujeres no las
engancha la tecnología?

Influencia de los estereotipos

Estudio universitarios

Curso 2007-2008

	Ciclo largo (55% M.)			Ciclo corto (54 % M.)		
	% M	H	M	% M	H	M
C. Sociales y Jurídicas	58.5	43.8	50.4	68.5	36.6	68
Humanidades	62	13	17			
E. Técnicas	32	27.2	10.3	25	59	17
C. de la Salud	71	5.4	11	81	3.6	13
C. Experimentales	56.5	10.6	11.3	73.5	1	2

Amantes de los niños

Tiernas

Comprensivas

Compasivas

Sensibles a la necesidad

Cariñosas

Afectuosas

Sumisas

Lloran fácilmente



Actúan como líderes

Amantes del peligro

Individualistas

Agresivos

Fuerte personalidad

Atléticos

Egoístas

Duros



López Sáez, M. (1994): La elección de una carrera típicamente femenina o masculina .
Ministerio de Educación y Ciencia

Las **chicas de ingeniería** más instrumentales y menos comunales que las de pedagogía en autoconcepto y en motivaciones

Clase social más alta

Tradición familiar

Sus referentes estarían de acuerdo si eligieran pedagogía (no en los chicos)

Los **chicos de pedagogía** más comunales y menos instrumentales que los de ingeniería en autoconcepto y en motivaciones

Clase social más baja

Sus referentes estarían de acuerdo si eligieran ingeniería (no en las chicas)

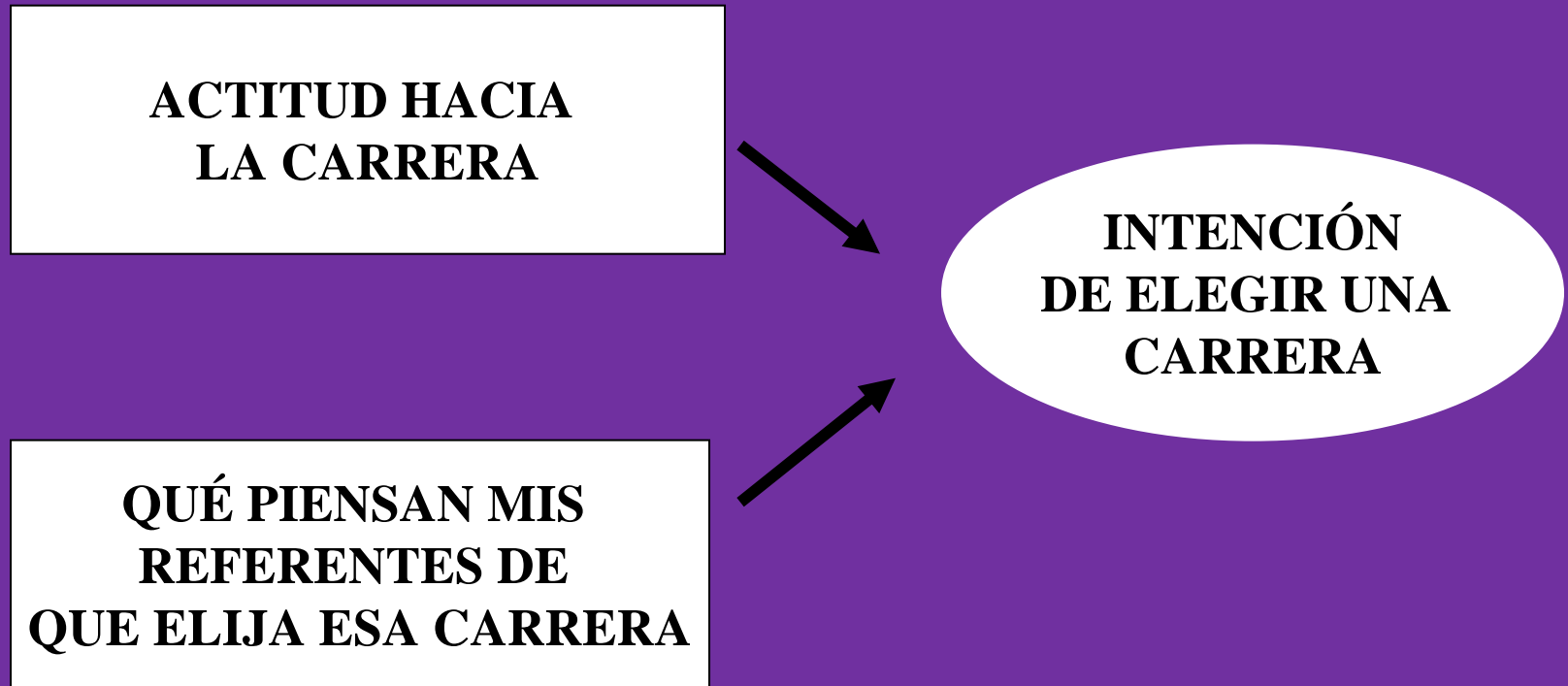
ELEJABEITIA, C. y LÓPEZ-SÁEZ, M. (2003) Trayectorias personales y profesionales de mujeres con estudios tradicionalmente masculinos
CIDE/ Instituto e la Mujer

Pioneras con puestos de responsabilidad

Ingenieras entre 40 y 50 años

Chicas estudiantes de últimos cursos de ingenierías

López-Sáez, M., Puertas, S. y Sáinz, M. (2011). Why don't Girls choose Technological Studies? Adolescents' Stereotypes and Attitudes towards Studies related to Medicine or Engineering. *Spanish Journal of Psychology*



Bachillerato 2008-9

55,2 % Chicas

% Mujeres	Especialidad	Distribución Chicos	Distribución Chicas
64%	Arte	3%	4,5%
51,6%	Ciencias N. y S.	41,5%	36%
62%	Humanidades y C.S.	42%	56,2%
22%	Tecnológico	13%	3%

Prototipo CC. de la Salud = Chica Chica de CC de la Salud

- Sencilla, simpática
- Guapa, se cuida
- Detallista
- Extrovertida, Sociable
- Comunicativa
- Estudiosa, responsable
- Amiga/Novia
- Elige por vocación
- Futuro normal (no excesivo éxito)



Prototipo Tecnología= Chico Chicas de Tecnología

- Demasiado inteligente, responsable
- No sociable, seria
- Tímida, callada
- Sumisa con padres y marido
- Guapa, cursi, pija
- Machorróna, no se cuida
- Superficial, vida repetitiva
- Falsa, fría, calculadora
- Egoísta, competitiva
- No amiga/no novia
- Futuro profesional no especialmente bueno



Estudio II: Cuasi-experimental

Alumnado ESO N=330, 56,7% chicas

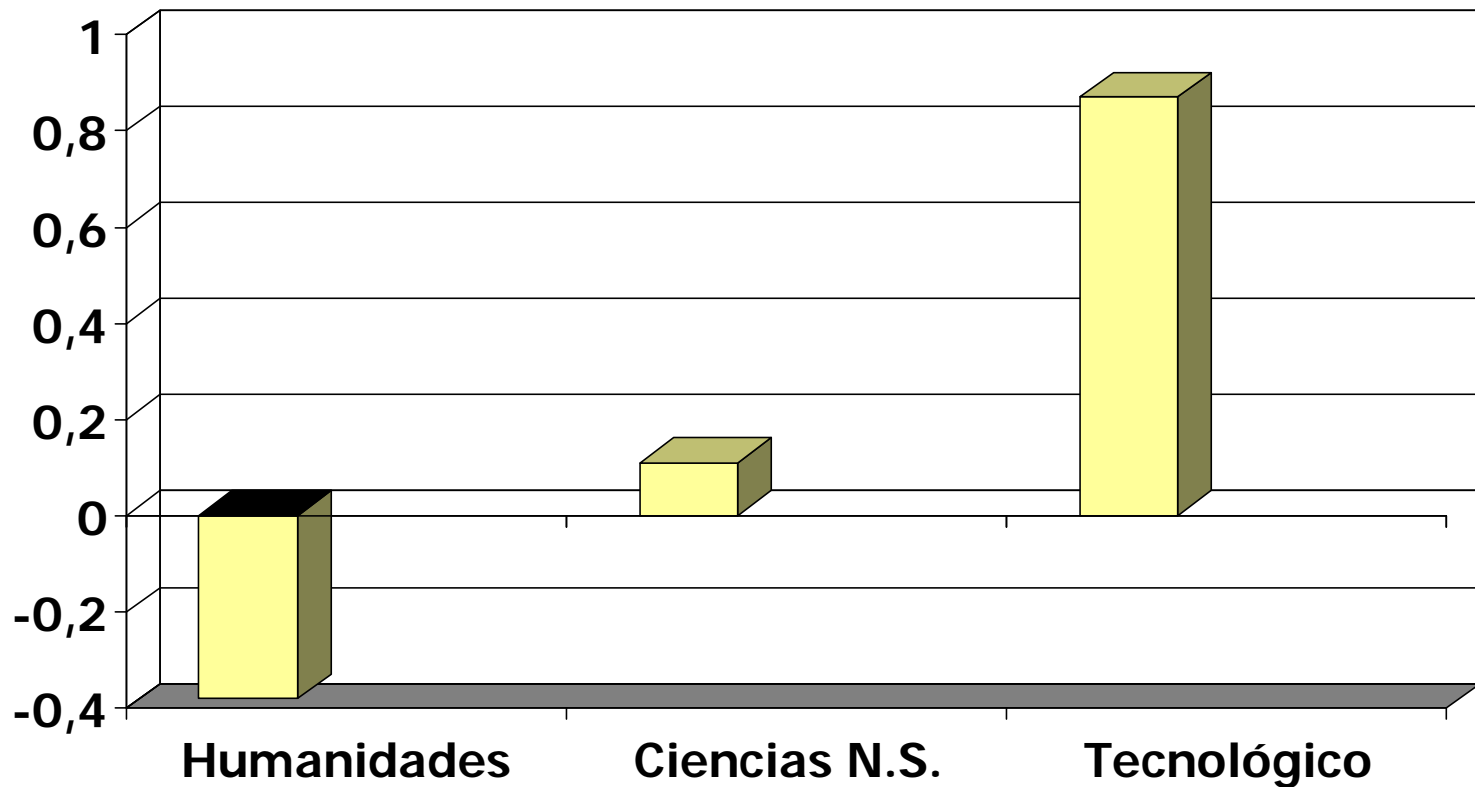
¿Existe estereotipia de género asociada a los diferentes Bachilleratos?

¿Existe estereotipia de género en relación con chicas y chicos que cursan cada modalidad?

¿Hay diferencias en actitudes hacia chicas y chico de distintos Bachilleratos?

Atribución de feminidad-masculinidad a las modalidades de Bachillerato

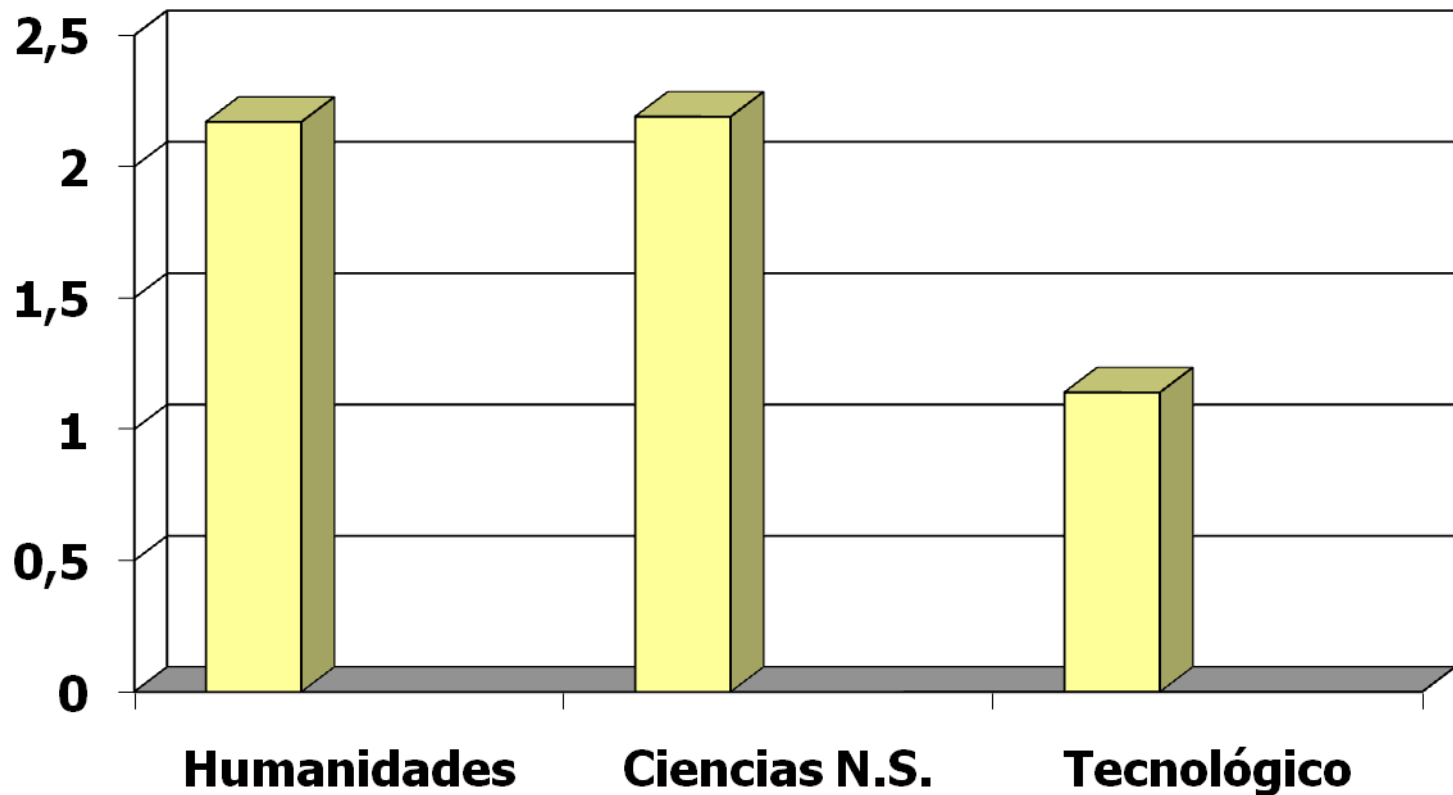
-5 Femenino...0... Masculino 5



Diferencias significativas: $t > 2,99$; $p < .003$

Atribución de feminidad a las chicas según modalidades de Bachillerato

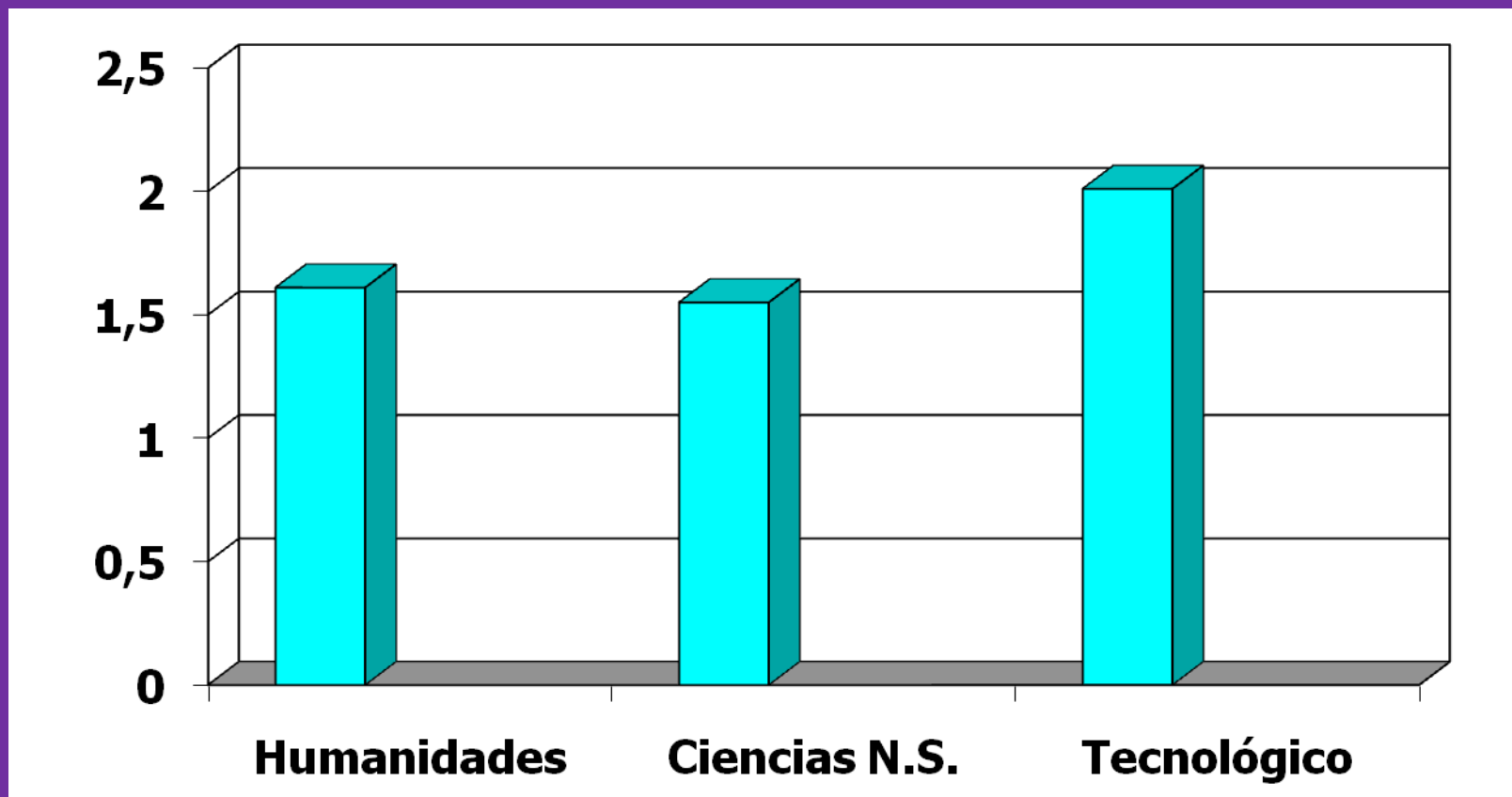
-5 masculinas...0... femeninas 5



Diferencias significativas: $t > 6.33$; $p < .0001$

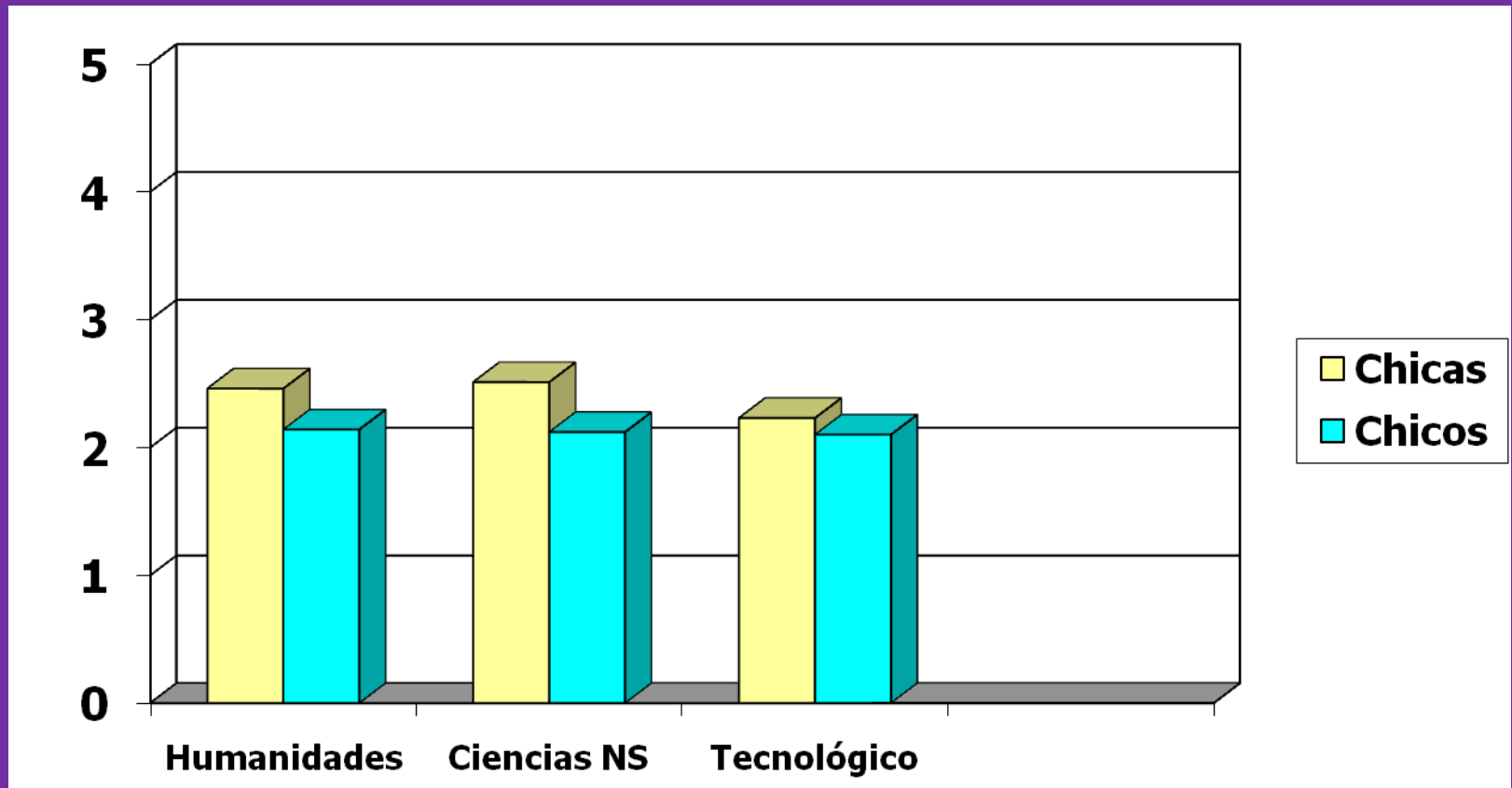
Atribución de masculinidad a los chicos según modalidades de Bachillerato

-5 femeninos...0... masculinos 5



Diferencias significativas: $t > 2.78$; $p < .006$

Actitudes hacia chicas y chicos de cada modalidad de Bachillerato



Chica tecnológico < valoración que otras chicas

Chicos no hay diferencias

Hipótesis y resultados

No diferencias en función del sexo de los participantes

No diferencias en función del género del estímulo

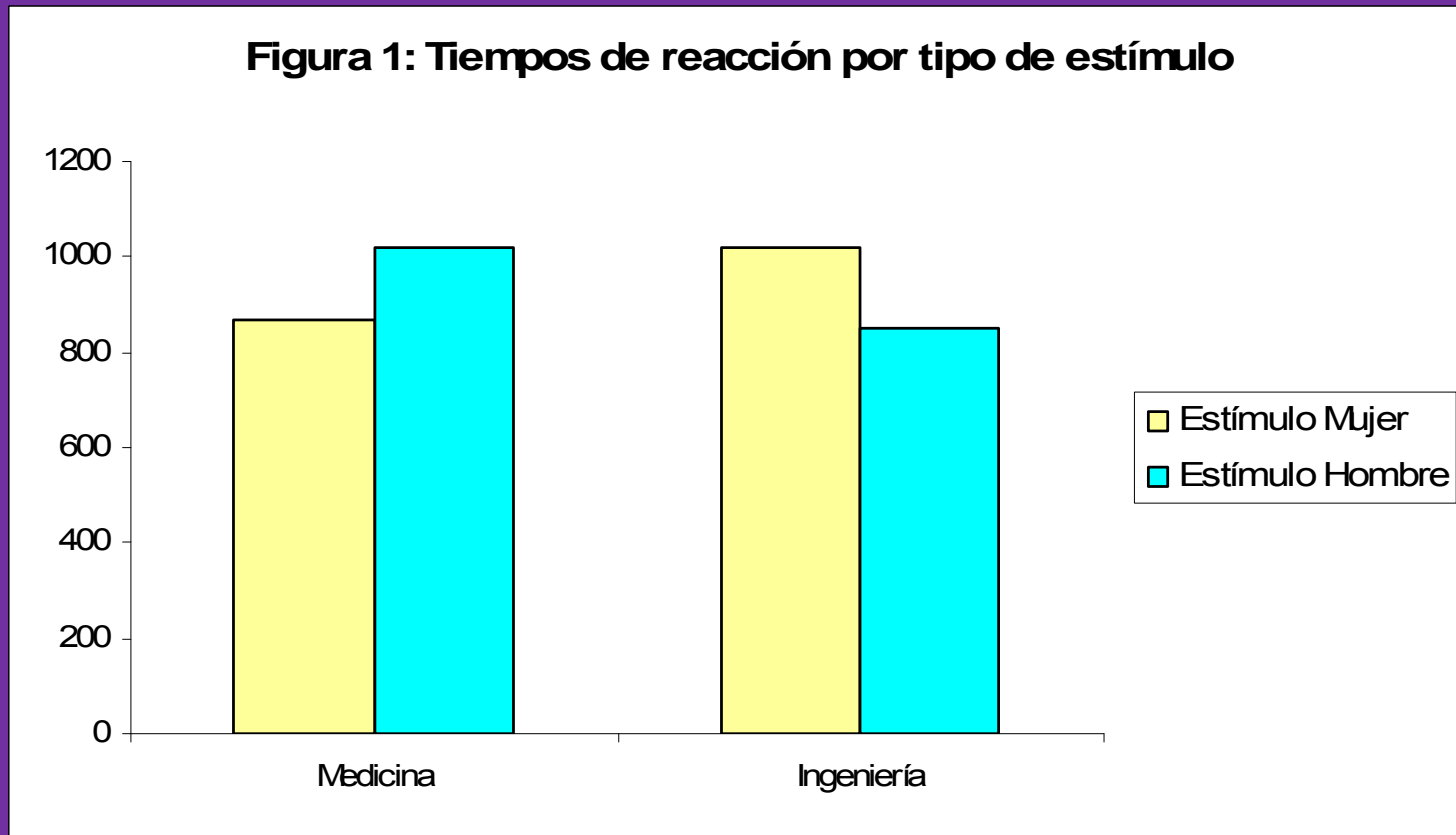
No diferencias en función de la profesión
Asociación ingeniería bueno = asociación medicina bueno

Interacción sexo de los estímulos por profesión

La mujer médico será mejor evaluada que la mujer ingeniera

El hombre ingeniero será mejor evaluado que el hombre médico

Actitudes implícitas: tiempo de reacción mayor indica actitud más negativa



$$F(1,128) = 79.98; p < .0001; \eta^2 = .37$$

Cómo cambiar esos estereotipos

Hacer visibles a mujeres en el campo de la tecnología

Presentar la “normalidad” y “diversidad” de esas mujeres en su vida personal: familia, ocio, relaciones interpersonales...