

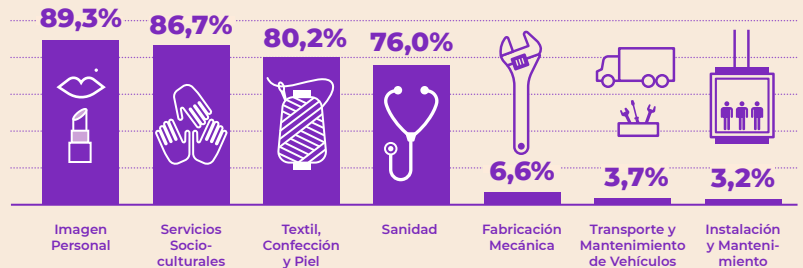
Mujeres en cifras

JUNIO 2022
EDUCACIÓN



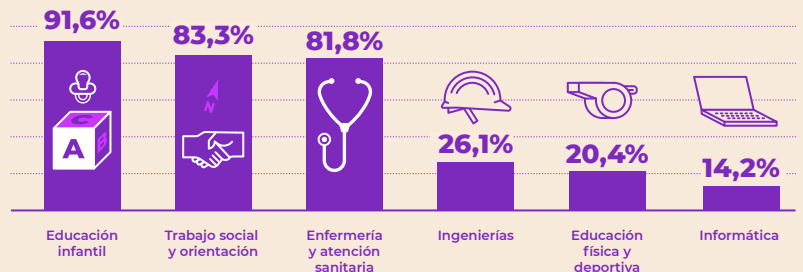
Casi la mitad del alumnado de formación profesional **son mujeres**. Pero apenas hay mujeres matriculadas en ciertos ciclos formativos.

CICLOS FORMATIVOS GRADO MEDIO Y SUPERIOR

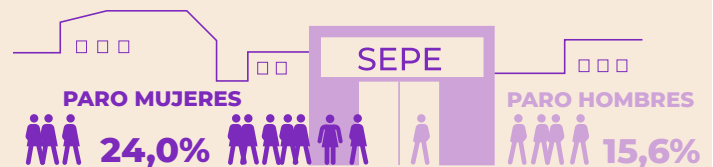
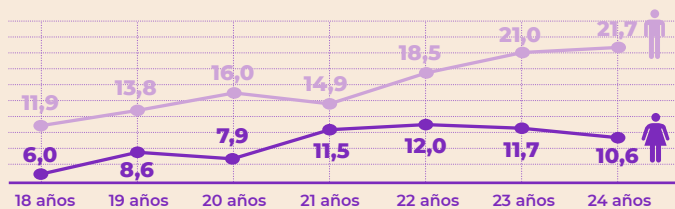


La mayoría del alumnado universitario **son mujeres**. Pero en determinadas carreras son minoría.

CARRERAS UNIVERSITARIAS



Aunque el **abandono escolar en Secundaria** es casi el doble en hombres que en mujeres, **la tasa de paro de mujeres** con esta formación es superior en más de 8 puntos.



Aunque la docencia es un sector muy feminizado en las primeras etapas educativas, **en los ciclos de enseñanza superior** la presencia de profesoras cae considerablemente.

