

EXPLORACIONES AGRÍCOLAS

Solo el **28,6%** de las **jefaturas** están ocupadas por **MUJERES**

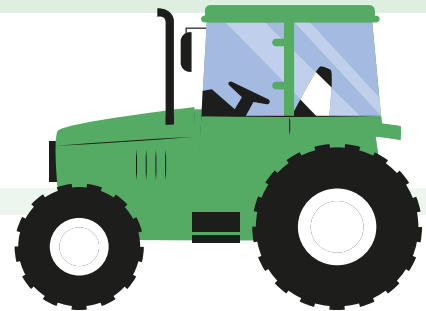


TAMAÑO DE LA EXPLORACIÓN

Su presencia disminuye a medida que se aumenta el tamaño de la explotación



PRESENCIA DE MUJERES

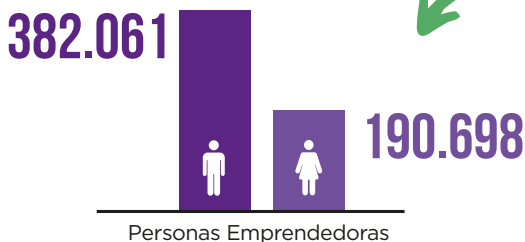


EMPRENDIMIENTO RURAL

1 de cada **3** personas que emprende en el ámbito rural es **MUJER**

1 de cada **10** personas emprendedoras en **ACTIVIDADES RURALES VERDES** son **MUJERES**

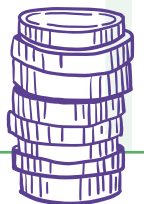
Solo el **3%** de las emprendedoras rurales se dedica a actividades verdes



Personas Emprendedoras



INVERSIÓN



LAS MUJERES INICIAN SU EXPLORACIÓN CON MENOS CAPITAL QUE LOS HOMBRES:

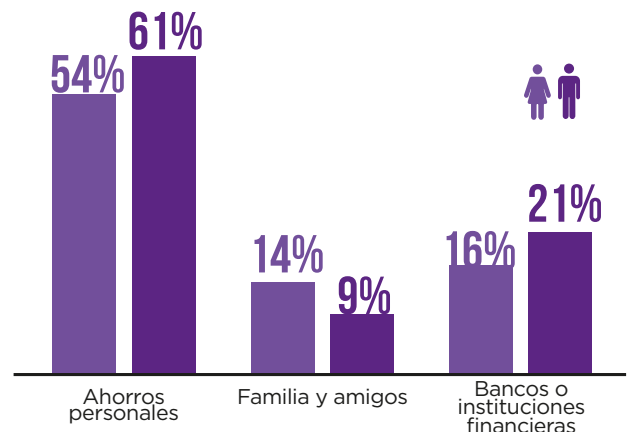
10.000€



20.000€



Mujeres y hombres utilizan las mismas fuentes de financiación, pero el **porcentaje de ahorros** personales sobre el total invertido **es menor en las mujeres**



JORNADA LABORAL

Un **15%** de las **emprendedoras** rurales está a **JORNADA PARCIAL** frente al

4,9% de los emprendedores



1 de cada **3** **MUJERES** reduce su jornada por **RESPONSABILIDADES FAMILIARES O PERSONALES**

