

Mujeres en cifras

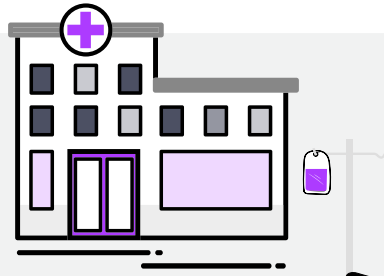
COMPORTAMIENTOS ADICTIVOS II

Se han **MULTIPLICADO** las **MUJERES HOSPITALIZADAS** por **TCA** (Trastornos de la conducta alimentaria)

EN 2022

Más de **3.000**

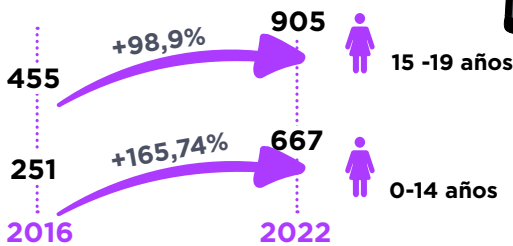
hospitalizadas por **ANOREXIA**



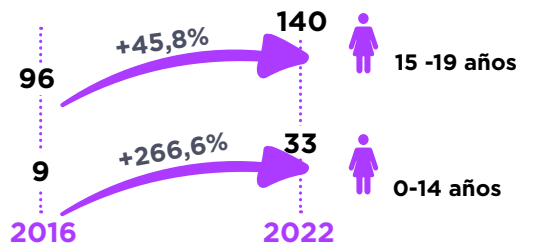
Casi **1.000**

hospitalizadas por **BULIMIA**

Aumento de casos de **ANOREXIA**

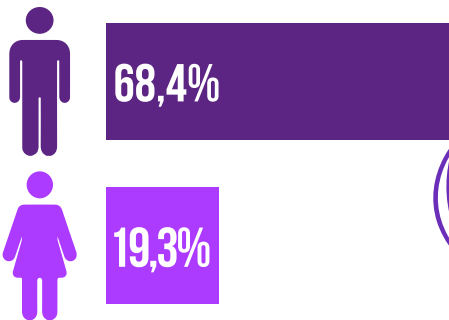


Aumento de casos de **BULIMIA**

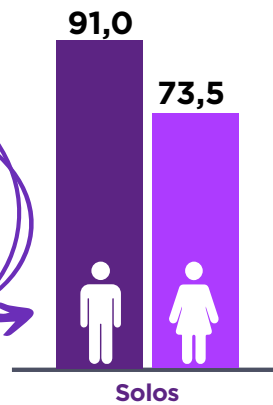


Entre la población de **14 a 18 años**

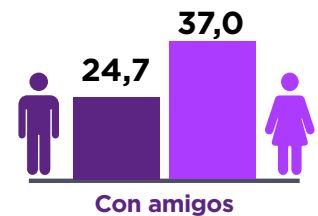
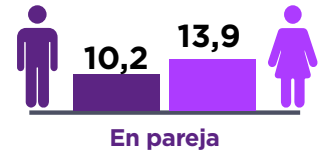
En los últimos 30 días han consumido pornografía



Los **CHICOS** lo consumen en **SOLITARIO** un 17,5% más que las chicas



Las **CHICAS** lo consumen más



¿Qué ocurre con el **CONSUMO DE PRODUCTOS ESTÉTICOS** entre las **NIÑAS** y las mujeres **MÁS JÓVENES**?

Equipos médicos alertan de resultados adversos

El consumo se dispara

FALTAN DATOS

